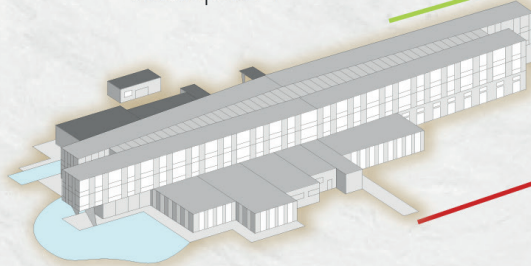


THE  
**SCHEIBLHOFER**  
WORLD



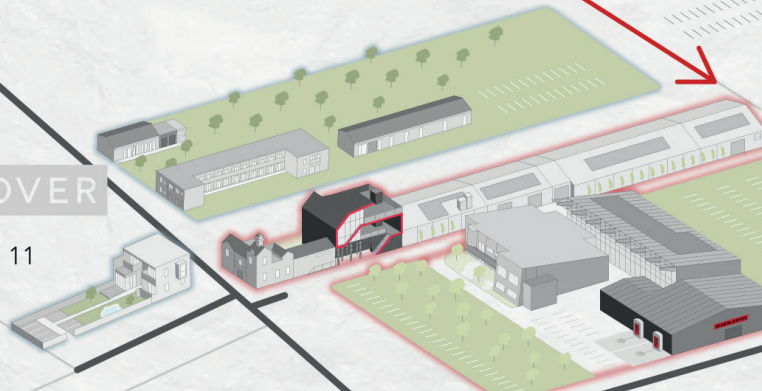
**SCHEIBLHOFER**  
THE RESORT  
Resortplatz 1



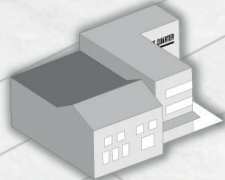
THE  
**ANDREASBERG**  
Kletterpark & Naturspielplatz



THE HANG OVER  
Halbtürnerstraße 11



**THE QUARTER**  
Langegasse 21



**SCHEIBLHOFER**  
THE WINE  
Halbtürnerstraße 1a





## THE WINE

### WEINGUT

Sonntag bis Donnerstag: 8:00 - 17:00 Uhr

Freitag bis Samstag: 8:00 - 18:00 Uhr

Ausgenommen: 1. Jänner, 25. & 26. Dezember

## THE QUARTER

### HEURIGENRESTAURANT

Freitag & Samstag 16:00 - 23:00 Uhr

Sonntag & Feiertag 11:00 - 23:00 Uhr

## THE RESORT

### 4\*\*\*\*S HOTEL

Betriebsurlaub: 24.12. - 26.12

## INFINITY THE RESTAURANT

The Legendary Breakfast 7:30-10:30 Uhr

The Premium Lunch 12:00 – 14:30 Uhr

The Great Dinner 18:00 – 21:00 Uhr

## MORDOR BAR

Öffnungszeiten: 11:00 – 01:00 Uhr

INFINITY - THE RESTAURANT &  
THE MORDOR BAR: **OPEN FOR EVERYONE**



## THE ANDREASBERG

### NATURSPIELPLATZ & KLETTERPARK

Naturspielplatz: Ganzjährig geöffnet

Kletterpark:

Mai – Oktober: Freitag – Sonntag 13:00-18:00 Uhr

Juli & August: Mittwoch – Sonntag 13:00-18:00 Uhr

## THE HANG OVER

### BED & BREAKFAST

Check In: 14:00 - 17:00 Uhr

Der Check In erfolgt am Weingut.

## CONTACT

Email: [reservation@scheiblhofer.at](mailto:reservation@scheiblhofer.at)

Phone: +43 2176 2610