



Über die Kunst mit Licht atmosphärische Räume zu gestalten

Dr. Birgit Schulz

Architekturstudium in Vaduz, Amsterdam und Graz.
Seit 2013 Senior Scientist und Leiterin des LightLAB am
Institut für Raumgestaltung der Technischen Universität Graz.

Schwerpunkt in Forschung und Lehre ist das Thema Licht als
Gestaltungselement in der Architektur und dessen Wirkung
auf den Menschen, u.a. Entwicklung und wissenschaftliche
Leitung des Universitätslehrgangs „Spatial Lighting Design I
from Technology to Spatial Perception“ (1. bis 12.7.2019).

Abhaltung von Lehrveranstaltungen und Workshops zum
Thema Licht und Raum.





Über die Kunst, mit Licht atmosphärische Räume zu gestalten

Dr. Birgit Schulz, MSc

LightLab | Institut für Raumgestaltung | Fakultät für Architektur | TU Graz



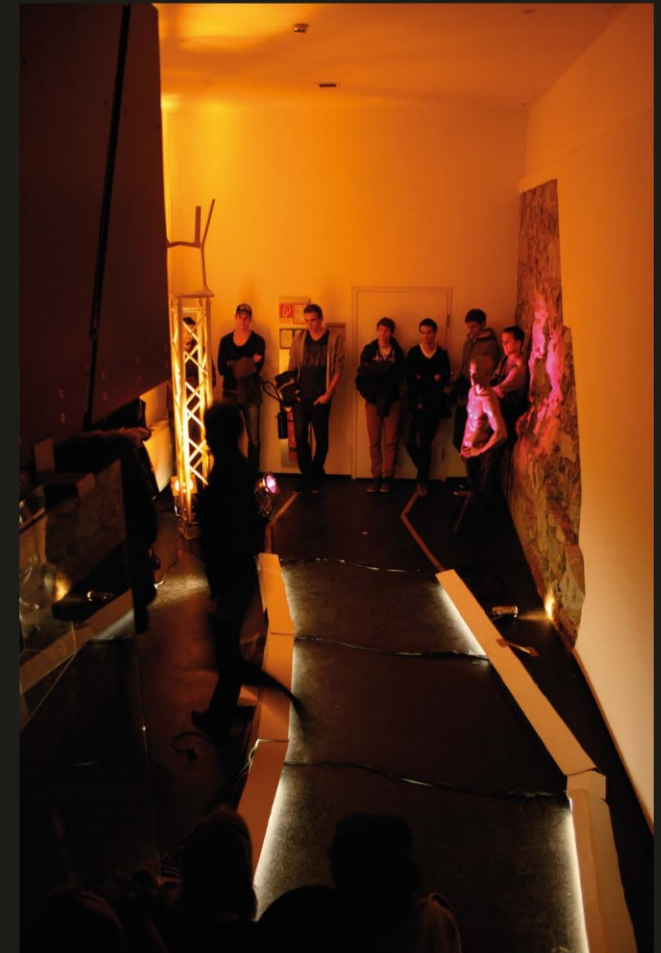
Das LightLab am Institut für Raumgestaltung







**Einblicke in das Arbeiten mit Licht
in der Architekturausbildung**

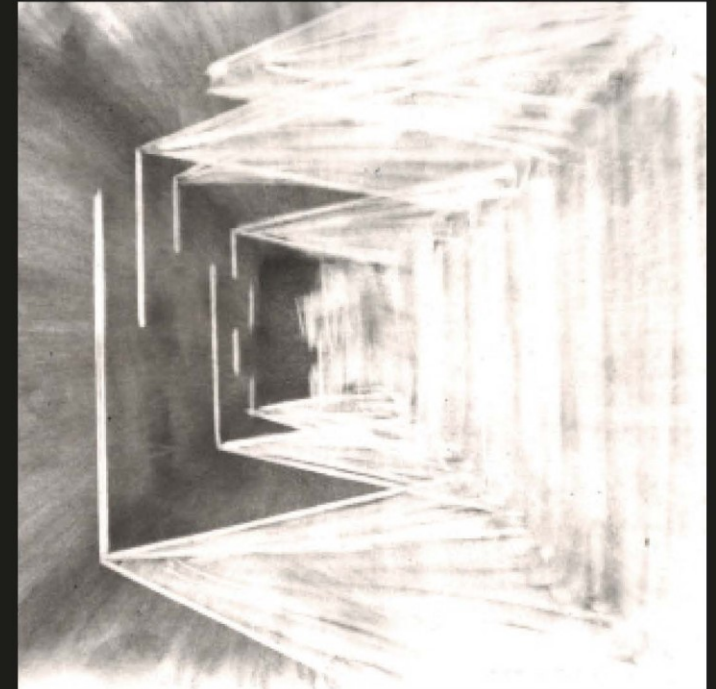
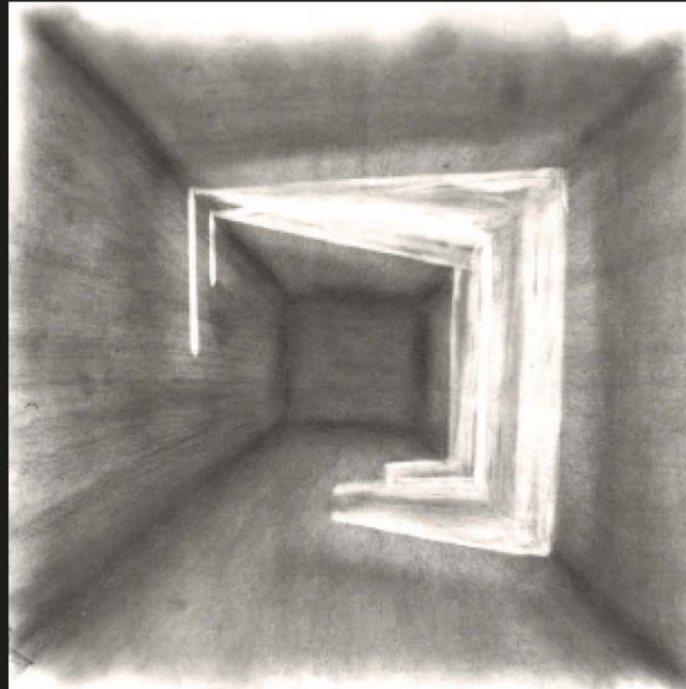
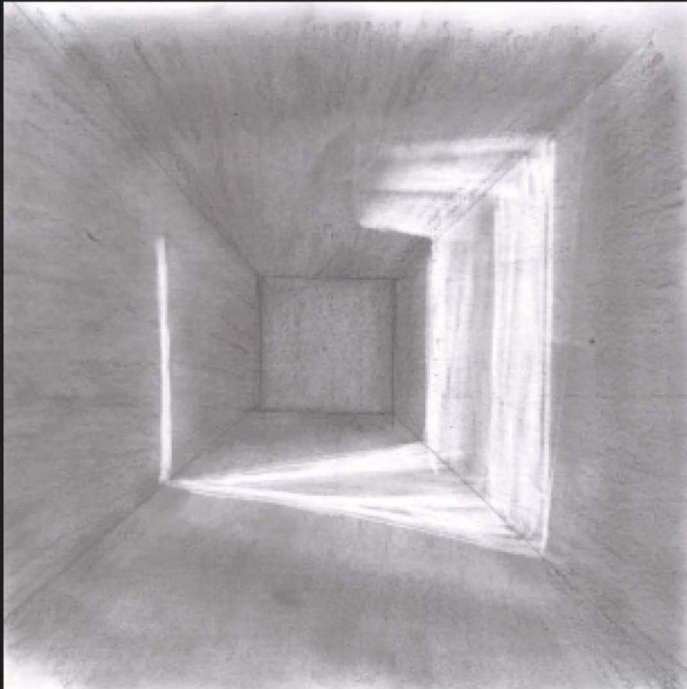


Raumexperimente



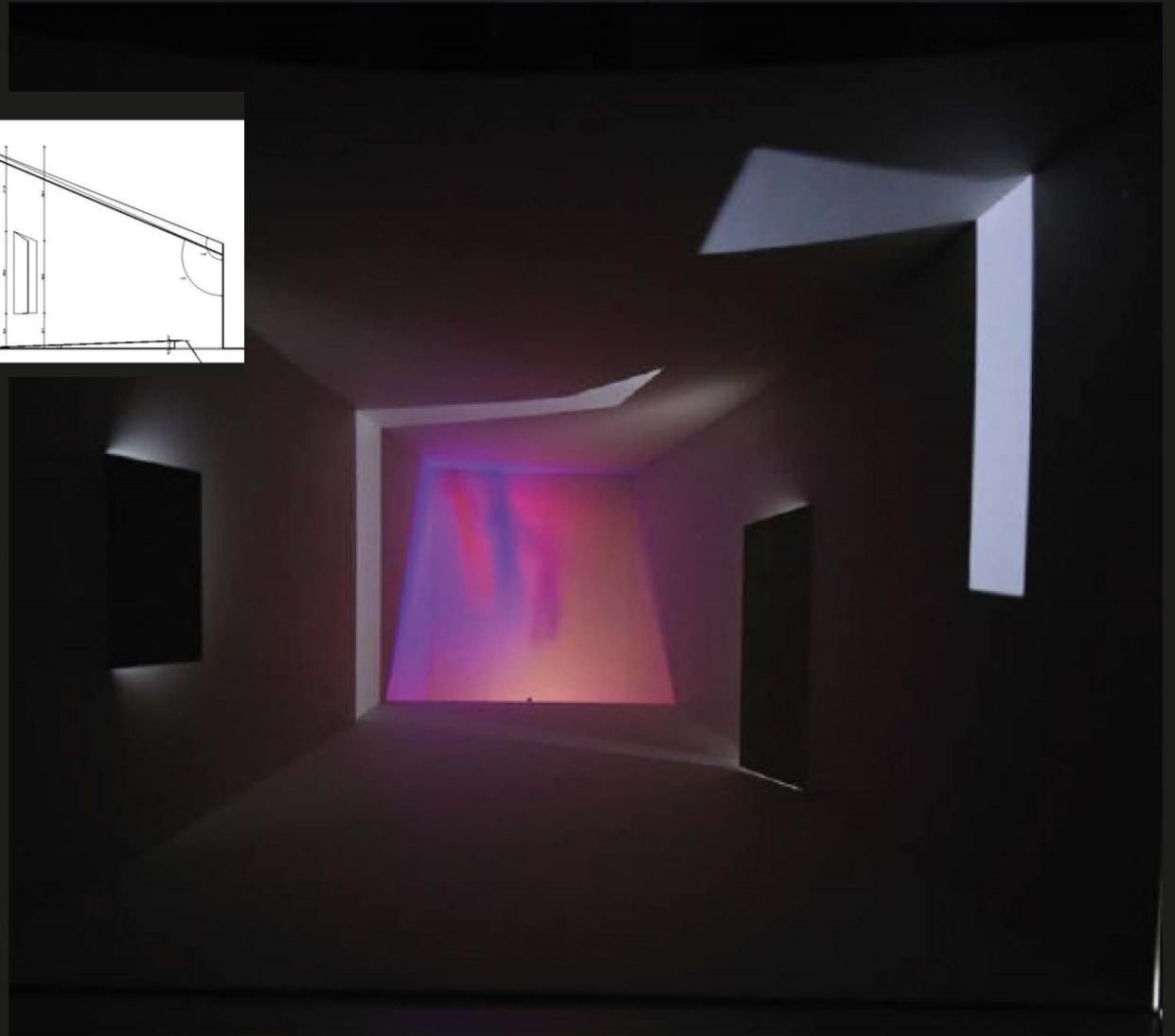
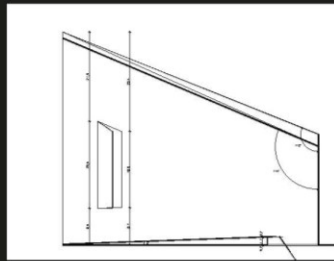
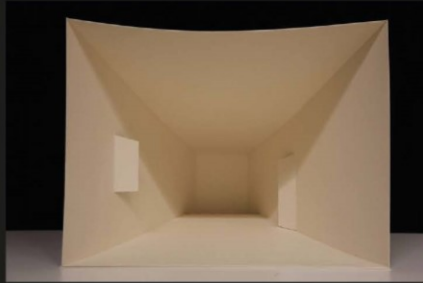
Lichttechnischer Kongress 2019







Studierende Max Boos, Max Weil

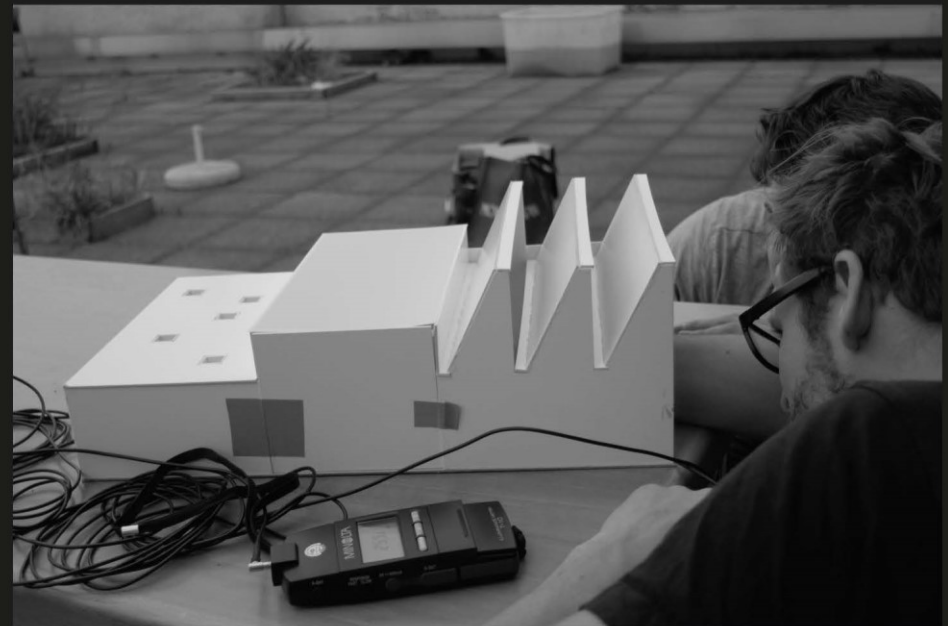


**Masterstudio
Projektübung**

Vertiefung Lichtplanung



Lichttechnischer Kongress 2019





Flagshipstore für eine Leuchtenfirma | Studierender Christopher Leitner





